

# Obecně závazná vyhláška 4/2006

## Pravidla pro pohyb psů na veřejném prostranství

Zastupitelstvo obce Tři Dvory na svém zasedání dne 30.11.2006 se usneslo vydat v souladu s ustanovením § 24 odst. 2 zákona č. 246/1992 Sb., na ochranu zvířat proti týrání, v platném znění a v § 84 odst. 2 písm. i) zákona č. 128/2000 Sb., o obcích, v platném znění, tuto obecně závaznou vyhlášku:

### Čl. 1 Obecná ustanovení

Účelem této obecně závazné vyhlášky je upravit pravidla pro pohyb psů na veřejném prostranství a vymežit prostory pro volné pobíhání psů.

### Čl. 2 Pravidla pro pohyb psů


1. Na veřejných prostranstvích, kromě veřejných prostranstvích určených v čl. 3 je pohyb psů dovolen pouze na vodítku.
2. Při konání akcí, na kterých je přítomen větší počet osob ( shromáždění, kulturní a sportovní akce konané na veřejných prostranstvích ( je pohyb psů dovolen pouze na vodítku a s náhubkem pokud náhubek nebude nevhodný pro některé druhy psů.

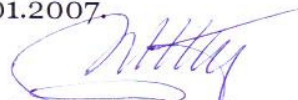
### Čl. 3 Vymezení prostoru pro volné pobíhání psů

Na veřejných prostranstvích : část pozemku č. 762/37 ( pozemek za rybníkem za hřištěm TJ), pozemek č. 683/4 ( pozemek u bývalého Hliníku) a pozemek č. 1088/10 a 22/10 ( pozemek mezi p. Liskou a Výborným ) je povolen volný pohyb psů , ale pouze v doprovodu průvodce psa.

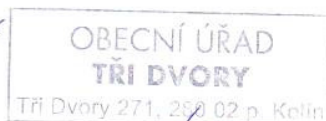
### Čl. 5 Účinnost

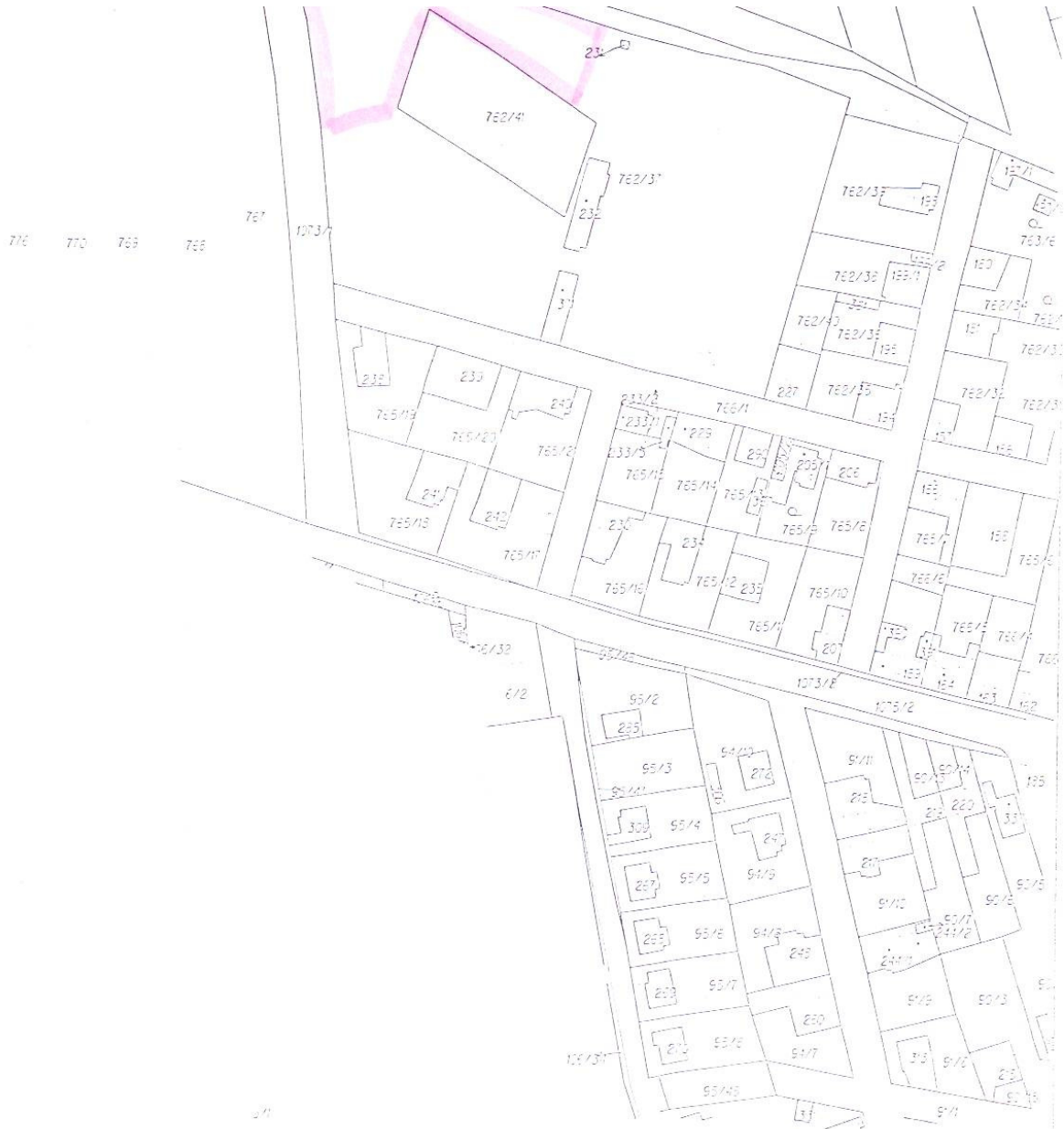
Tato obecně závazná vyhláška nabývá účinnosti 01.01.2007.

  
Jitka Vokolková  
starostka

  
František Martinec  
místostarosta

Vyvěšeno: 1. 12. 2006  
Sejmuto: 18. 12. 2006



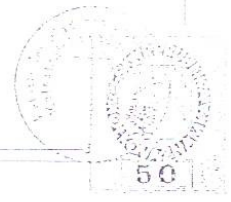


*st. 242, 27. 7. 04*

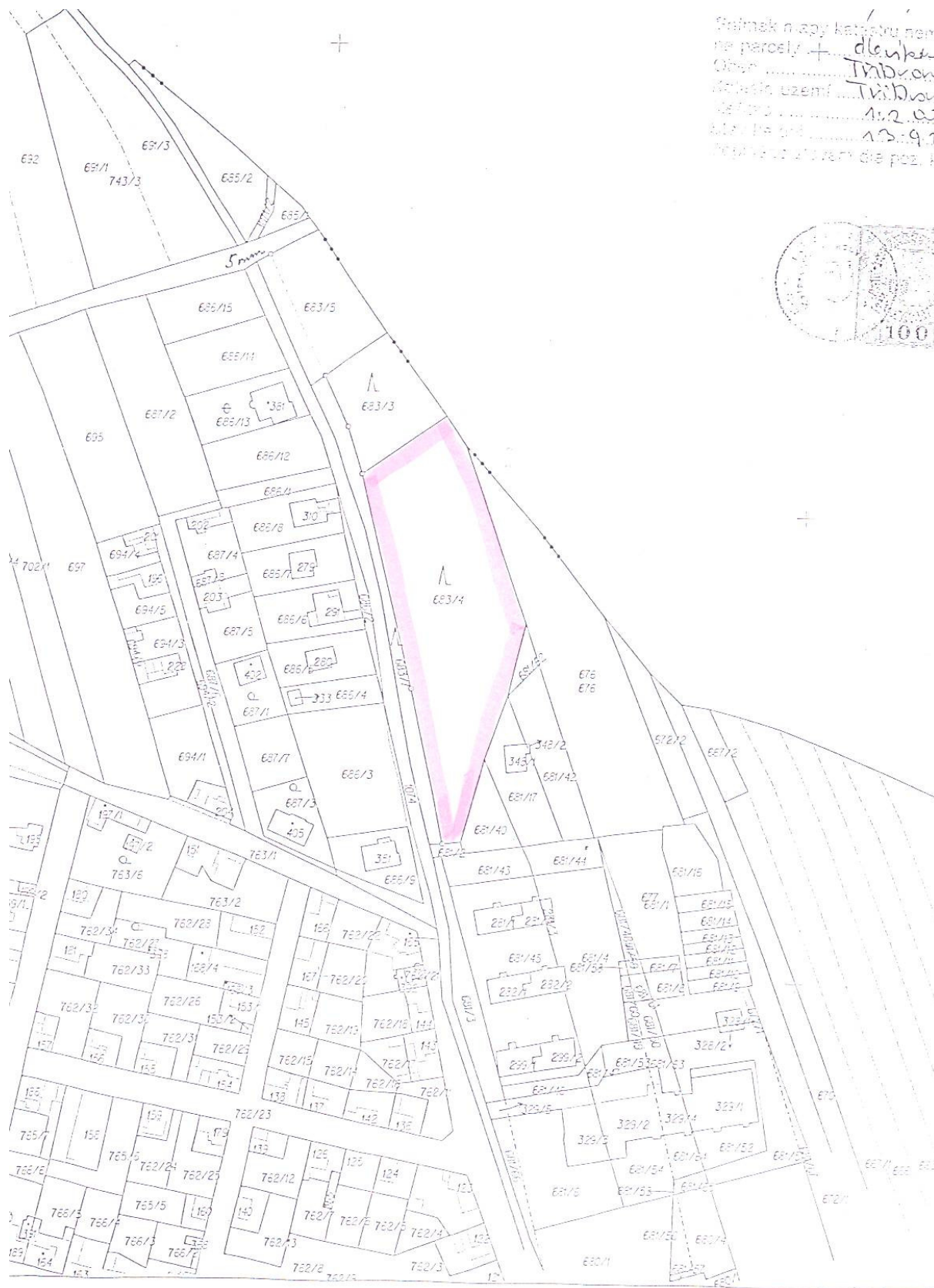
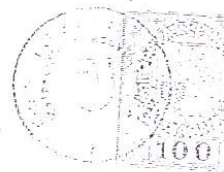
Katastrální úřad HÚ pro Středoč. území, P. Po	Okres Kladno	Obec Tří Dvory	Datum 22.6.2004
Kat. území Tří Dvory	Mapový list Kladn 3-E/1	Měřítko 1:2000	Podpis <i>Stančíková</i>
			Cíle <i>95/2/04</i>

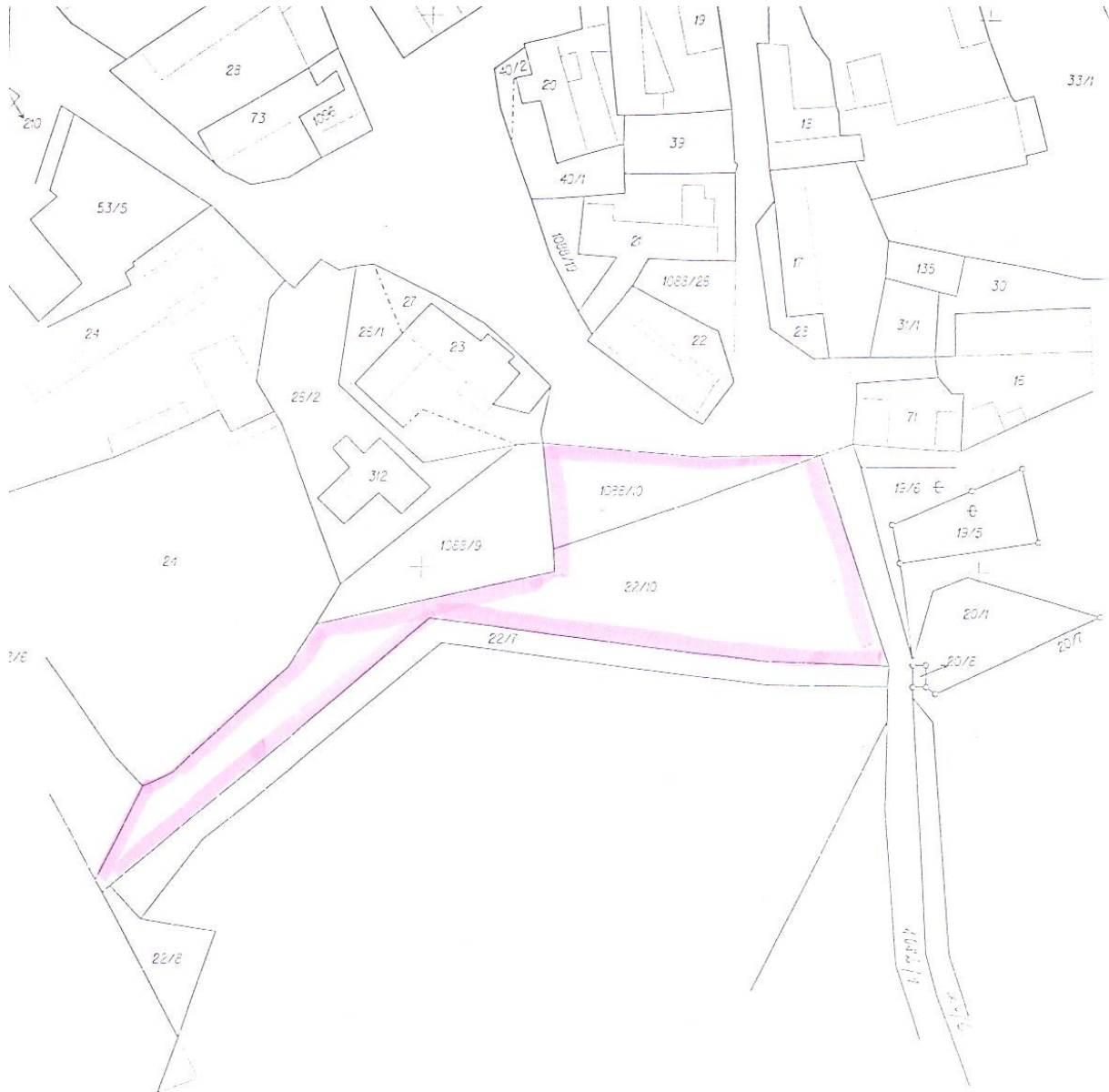
# KOPIE KATASTRÁLNÍ MAPY

Vyhotovil Stančíková Františka	Dne 22.6.2004	Podpis <i>Stančíková</i>	Cíle <i>95/2/04</i>
-----------------------------------	------------------	-----------------------------	------------------------



Průběh mapy katastru nem  
 ne parcely + dvě  
 Obec ..... Trávník  
 katastrální území ..... Trávník  
 měřítka ..... 1:200  
 datum ..... 12.9.2  
 1:200 je to 200 metrů





Katastrální úřad pro Střed. kraj KP Kolín	Okres Kolín	Obec Tří Dvory	<i>22. 9. 2004, 22/10</i> Datum 9.9.2004
Kat. území Tří Dvory	Mapový list Kolín 3-8/34	Měřítko 1:1000	Podpis <i>ČMÚ</i> Číslo <i>12.091/2004</i>

# KOPIE KATASTRÁLNÍ MAPY

Vyhotovil Sixtová, Ľárka	Dne 9.9.2004	Podpis <i>ČMÚ</i>
-----------------------------	-----------------	----------------------

